

日本私立歯科大学協会会員校の卒業者・教職員 限定

# 住宅購入キャンペーン



ご結婚の  
ご予定がある方  
された方



ご家族が  
増える方  
子育て中の方



ペットを  
飼っている方  
飼いたい方



賃貸住宅や  
社宅に  
お住まいの方



建て替え  
リフォームを  
検討されている方

◆ アイダ設計でおトクに住宅が購入できます ◆

ご成約特典

注文住宅の場合

アパート仕様含む

提示する金額  
(税抜価格) **3%割引**

分譲住宅の場合

物件により異なります  
詳しくはご相談ください

※注文住宅のキャンペーン商品、企画商品は本キャンペーン対象外です。※地域により施工できないエリアがございますので、ご相談下さい。  
※土地を所有していて、その土地に建築する場合は注文住宅です。※他のサービスとの併用はできません。

土地やマンションなどの不動産売買、リフォーム  
建築工事全般 もアイダ設計にお任せください。



お問い合わせは下記QRコードまたはお電話で

お問い合わせフォーム  
企業コード欄に

**H24001**

をご入力ください



アイダ設計 法人事業部 担当:野口  
〒362-0047 埼玉県上尾市今泉三丁目10番地11

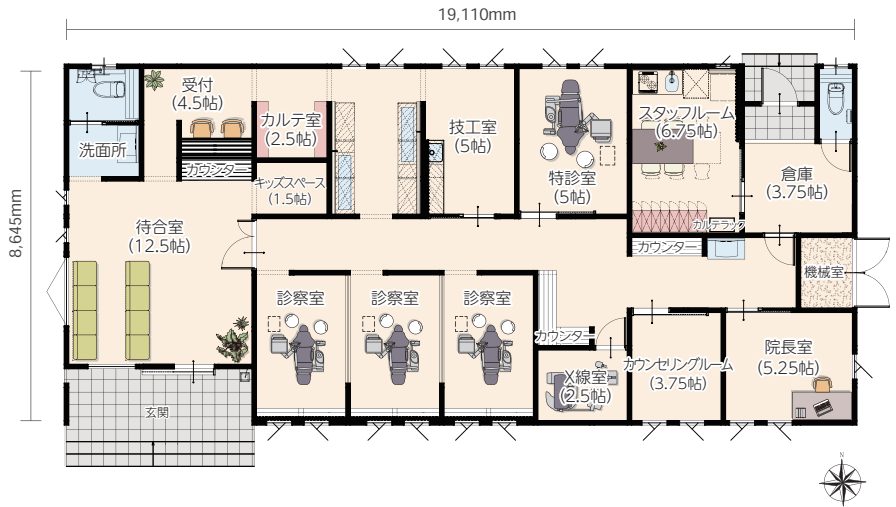
**TEL:080-5958-4392**

注文住宅、分譲住宅の物件照会  
医院の建築などお気軽にご連絡ください!

# 快適&リーズナブルな歯科医院plan

建築実績あり！医院の建設もアイダ設計にお任せください

## 1階建plan



### <プラン概要>

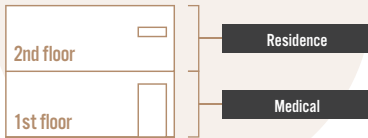
プライバシーに配慮した個室の診察室。  
待合室も12.5帖とゆとりをもたせました。

### <床材カラー例>



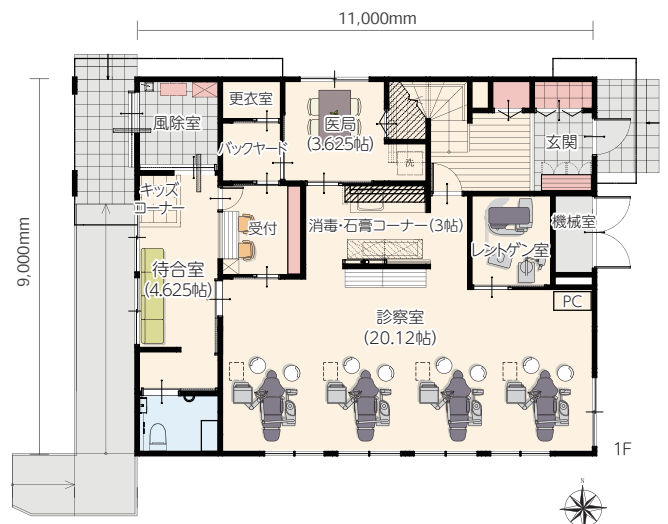
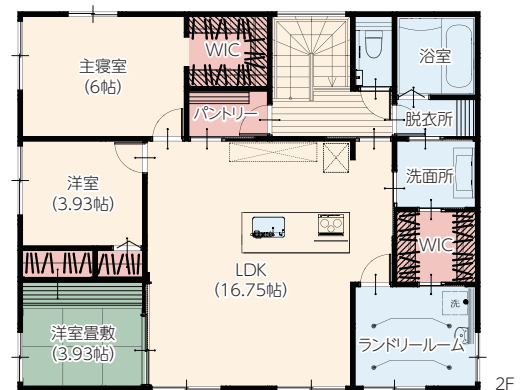
- 建築面積/165.20㎡(49.87坪)
- 延床面積/157.33㎡(47.49坪)
- 木造1階建建築

## 2階建plan



### 3LDK 医院+2階居住スペースプラン

- 建築面積/103.47㎡(31.23坪)
- 延床面積/198.00㎡(59.77坪)
- 1階面積/99.00㎡(29.88坪)
- 2階面積/99.00㎡(29.88坪)
- 木造2階建建築



※設備や仕様の詳細は担当営業までお問合せ下さい。※掲載の写真は当社施工例の為、実際とは異なります。

アイダ設計